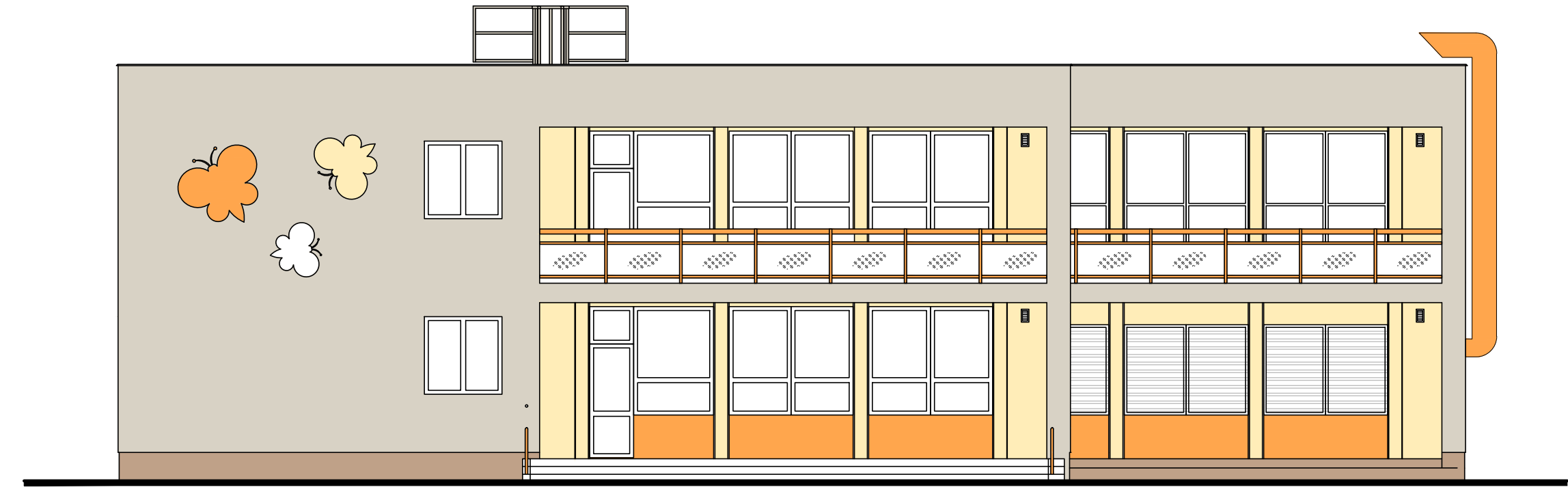


POHLEDY- barevné provedení M1:100

POHLED ZÁPADNÍ



POHLED JIŽNÍ



- LEGENDA BAREVNÉHO ŘEŠENÍ
- BÍLÁ - NA FASÁDĚ, OKNA A DVEŘE
 - SV.KRÉMOVÁ - dle NCS - S 1502-Y30R / RAL 7044
 - PÍSKOVÁ - dle NCS - S 0520-Y10R
 - ORANŽOVÁ - dle NCS - S 1040-Y30R / RAL 1034
 - TM.KRÉMOVÁ - dle NCS - S 3010-Y30R
 - STÁVAJÍCÍ SCHODY
- POZN: BOČNÍ STĚNY A STROP NIK (LODŽIE) BUDOU PROVEDENY VE SVĚTLÉ KRÉMOVÉM ODSTÍNU
BAREVNOST BUDE PŘED REALIZACÍ VZORKOVÁNA
NA PLOŠE MIN.50x50CM A ODSOULASENA ARCHITEKTEM.

VÝŠKOVÝ SYSTÉM Bpiv ±0,000 ± 223,45 m n. m. (stávající úroveň podlaží 1.NP)

REVIZE	POPIS ZMĚNY	DATUM	VYPRACOVAL

AKCE:	MŠ BRNO, HORNÍ 17, p.o. ZATEPLENÍ A VÝMĚNA OKEN 1.etapa	STUPEŇ PD:	DVZ-OPS
INVESTOR A OBJEDNATEL:	Stavárenský ústav Brno, s.r.o. - ústav pro péči o děti a mládež, příspěvková organizace	OBJEKT:	SO 01 - OBJEKT MŠ
MÍSTO STAVBY:	14211 17 Brno, p.p.č. 14211/17 Brno	PROJEKT:	D.1.1 - ARCHITEKTONICKO-STAVEBNÍ ŘEŠENÍ
GENERNÍ PROJEKTANT:	ING. JOSEF KATOLICKÝ, j.katolicky@intar.cz	PROJEKT:	D.1.1 - ARCHITEKTONICKO-STAVEBNÍ ŘEŠENÍ
VEDOUcí PROJEKTU:	ING. JOSEF KATOLICKÝ, j.katolicky@intar.cz	PROJEKT:	D.1.1 - ARCHITEKTONICKO-STAVEBNÍ ŘEŠENÍ
REALIZAČNÍ SYSTÉM PROJEKTU:	ING. ARCH. B. LANCMAŇ, lancman@intar.cz	PROJEKT:	D.1.1 - ARCHITEKTONICKO-STAVEBNÍ ŘEŠENÍ
ZHOTOVITEL ČASTI:		PROJEKT:	D.1.1 - ARCHITEKTONICKO-STAVEBNÍ ŘEŠENÍ
OPROJEKOVÝ PROJEKTANT:	ING. ARCH. B. LANCMAŇ, lancman@intar.cz	PROJEKT:	D.1.1 - ARCHITEKTONICKO-STAVEBNÍ ŘEŠENÍ
VYPRACOVAL:	ING. ARCH. B. LANCMAŇ, lancman@intar.cz	PROJEKT:	D.1.1 - ARCHITEKTONICKO-STAVEBNÍ ŘEŠENÍ